



El ambiente
es de todos

Minambiente

BOLETÍN HIDROMETEOROLÓGICO DE LA MOJANA

San Marcos, Sucre 07 de agosto de 2020

Hora de la actualización: 12:00 HLC

BOLETÍN No: 137

CONTENIDO

1. CONDICIONES METEOROLÓGICAS

1.1 CONDICIONES METEOROLÓGICAS PRECEDENTES

1.2 CONDICIONES METEOROLÓGICAS ACTUALES

1.3 PRONÓSTICO METEOROLÓGICO DIARIO

2. CONDICIONES HIDROLÓGICAS

2.1 CONDICIONES HIDROLÓGICAS ANTECEDENTES

2.2 CONDICIONES HIDROLÓGICAS ACTUALES

2.2.1 SUBZONA HIDROGRÁFICA DEL RÍO SAN JORGE - CUENCA ALTA

2.2.2 SUBZONA HIDROGRÁFICA DEL RÍO SAN JORGE - CUENCA BAJA

2.2.3 SUBZONA HIDROGRÁFICA DEL RÍO NECHÍ - CUENCA BAJA

2.2.4 DIRECTOS AL BAJO CAUCA - CIÉNAGA LA RAYA ENTRE EL RÍO NECHÍ Y EL BRAZO DE LOBA

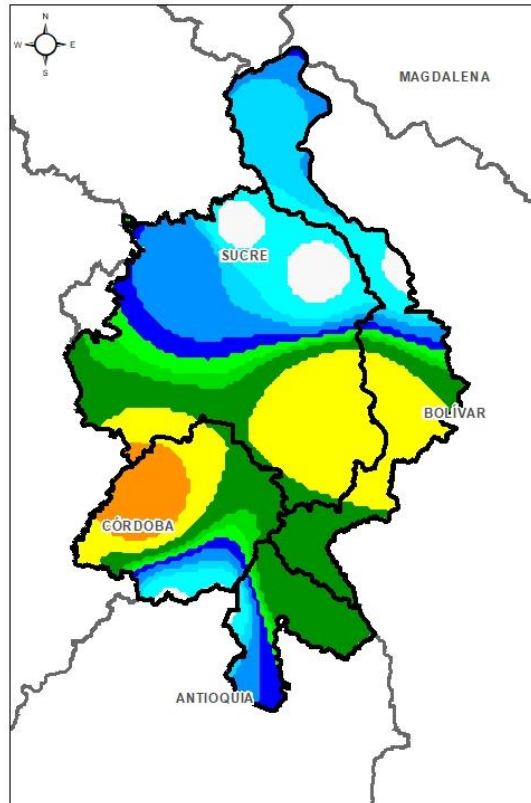
2.2.5 DIRECTOS AL CAUCA ENTRE PTO. VALDIVIA Y RÍO NECHÍ

2.2.6 DIRECTOS AL BAJO MAGDALENA ENTRE EL BANCO Y EL PLATO

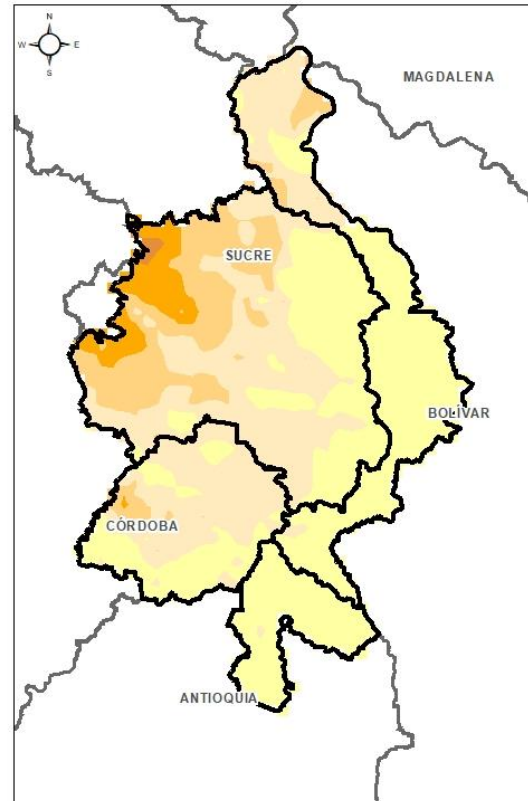
El Centro Regional de Pronóstico y Alertas Tempranas de la Mojana - CRPA La Mojana, busca fortalecer el sistema de alertas tempranas a través de un continuo monitoreo de las condiciones hidrometeorológicas, la generación de pronósticos meteorológicos y la difusión de alertas para la comunidad y los diferentes sectores productivos de la región.

Esta iniciativa hace parte de los proyectos "Reducción del riesgo y la vulnerabilidad frente al cambio climático en la región de La Depresión Momposina", financiado por el *Adaptation Fund* y "*Mojana, clima y vida*", financiado por el Fondo Verde del Clima, implementados por el Ministerio de Ambiente, el Fondo de Adaptación y el PNUD, en alianza con CORPOMOJANA e IDEAM.

1.1 CONDICIONES METEOROLÓGICAS ANTECEDENTES

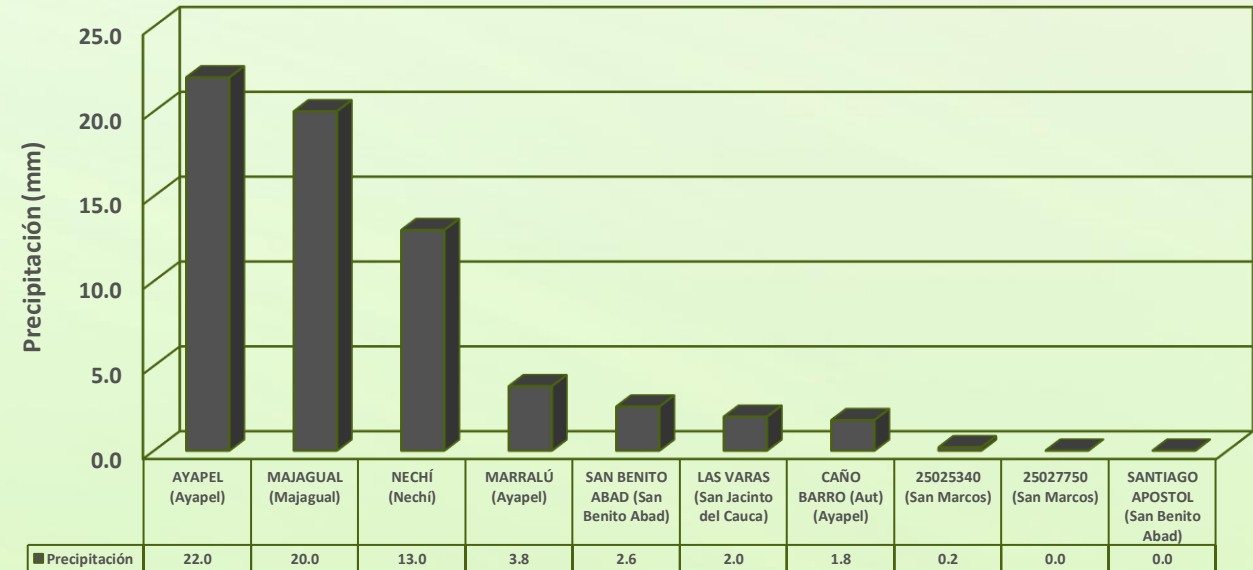


Precipitación acumulada
05/08/2020 (07:00) - 06/08/2020 (07:00).
Fuente: IDEAM



Temperatura superficial máxima por
estimación Satelital 05/08/2020
Fuente: IDEAM

Lluvia Registrada el 05 de Agosto de 2020

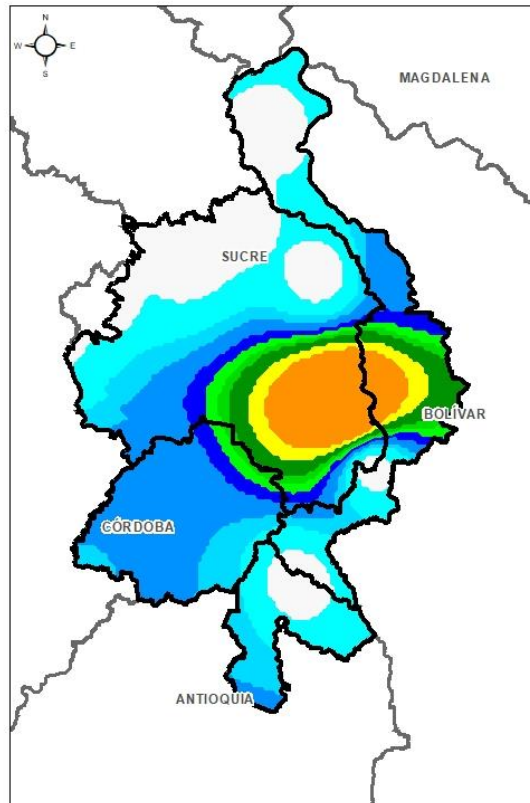


RESUMEN DE CONDICIONES DEL DÍA 05 DE AGOSTO

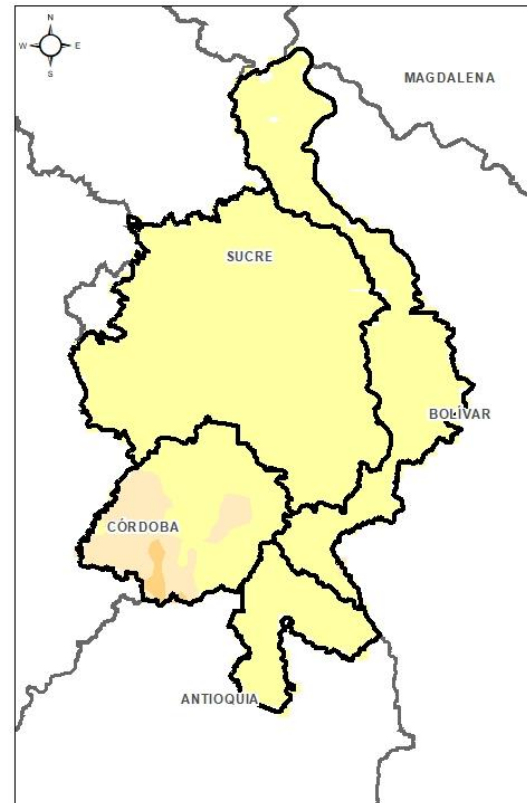
Precipitación: Durante la tarde del 05 de agosto prevaleció cielo parcialmente nublado, con lluvias ligeras hacia el suroriente mojanero, luego durante la noche del 05 de agosto y, la madrugada del 06 de agosto, se incrementó la nubosidad, con lluvias aisladas de intensidad variada en todo el territorio. La estación con mayor registro fue Ayapel con 22mm.

Temperatura: Se registró una temperatura máxima de 35,1°C a las 14:00 horas del día 05 de agosto en el municipio San Benito Abad y una mínima de 22,5°C en la madrugada del 06 de agosto en el municipio Ayapel.

1.1 CONDICIONES METEOROLÓGICAS ANTECEDENTES

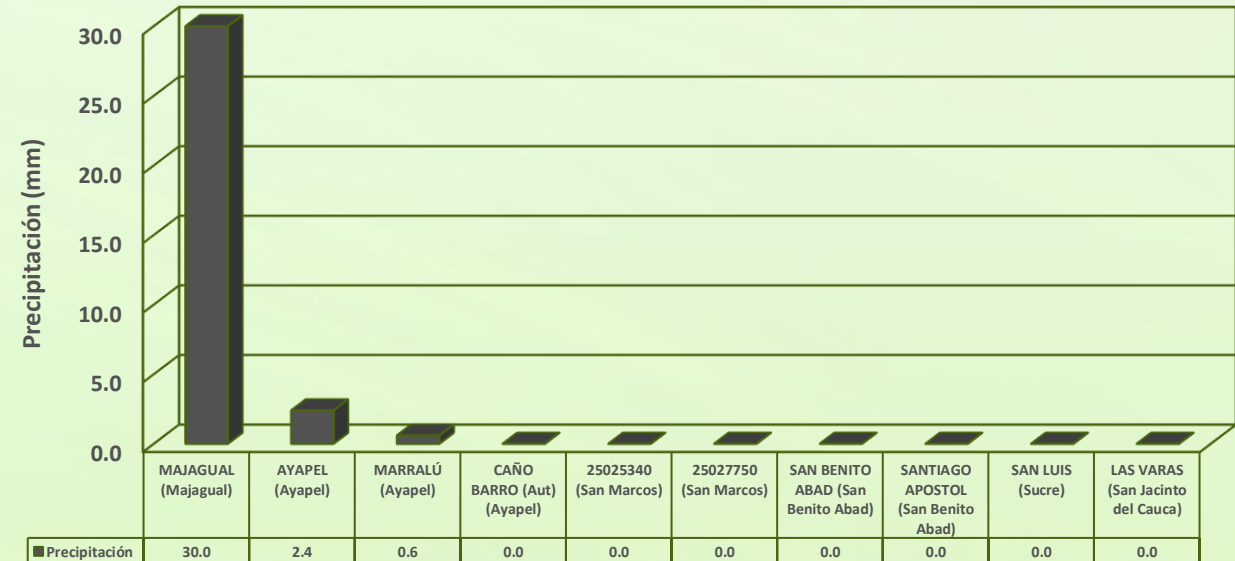


Precipitación acumulada
06/08/2020 (07:00) - 07/08/2020 (07:00).
Fuente: IDEAM



Temperatura superficial máxima por
estimación Satelital 06/08/2020
Fuente: IDEAM

Lluvia Registrada el 06 de Agosto de 2020



RESUMEN DE CONDICIONES DEL DÍA 07 DE AGOSTO

Precipitación: Durante la tarde del 06 de agosto prevaleció condición de cielo parcialmente nublado, sin lluvias en La Mojana. Luego, en horas de la noche y madrugada del 07 de agosto, se incrementó la nubosidad dejando lluvias débiles aisladas en el territorio. La estación con mayor registro fue Majagual con 30mm.

Temperatura: Se registró una temperatura máxima de 33,4°C a las 16:00 horas del día de ayer 06 de agosto y una mínima de 23,9°C en la madrugada de hoy 07 de agosto, ambos registro en el en el municipio Ayapel.

1.2 CONDICIONES METEOROLÓGICAS ACTUALES

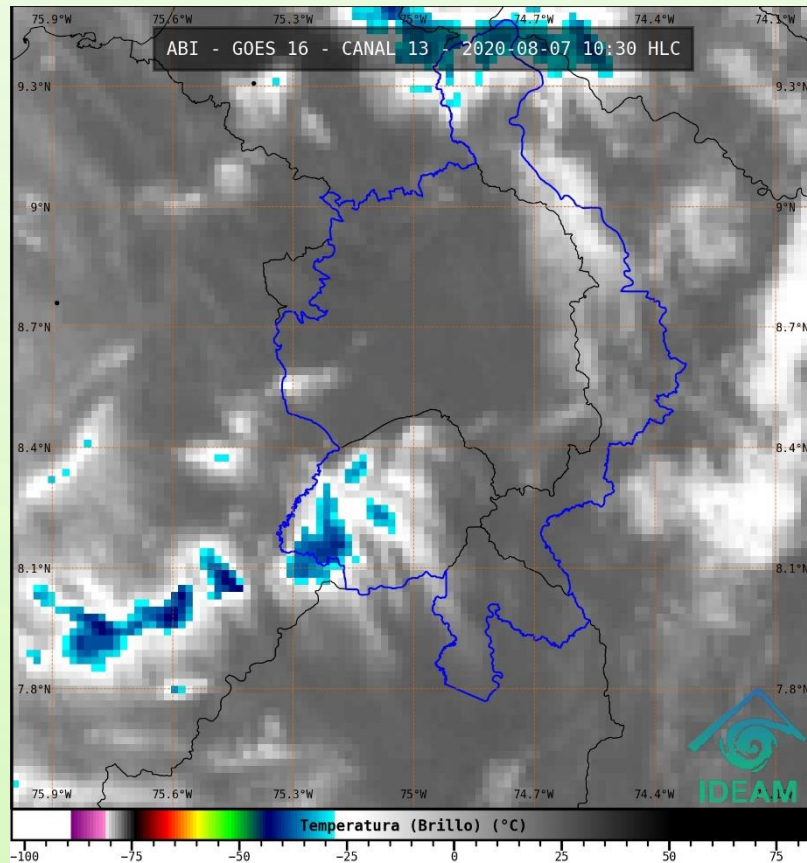


Imagen de satélite IR 10:30 HLC
Fuente: IDEAM

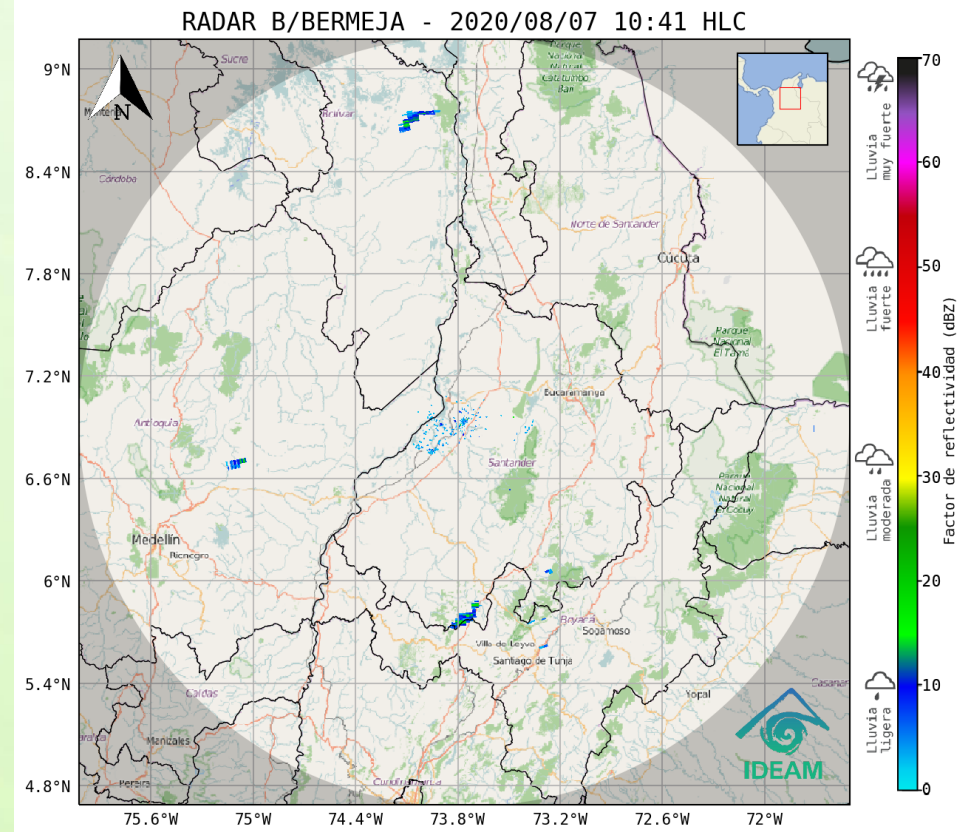
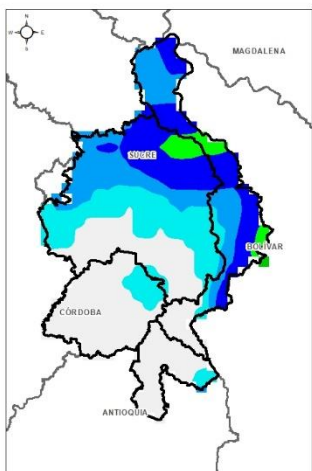


Imagen de radar 10:41 HLC
Fuente: IDEAM

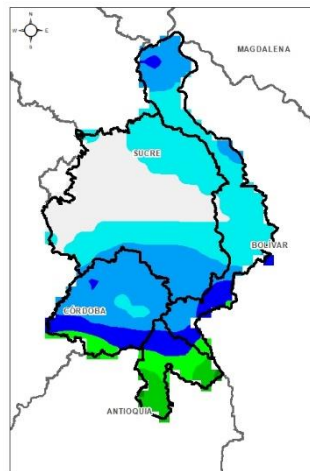
Actualmente condición de cielo parcialmente nublado en toda la región, sin lluvias.



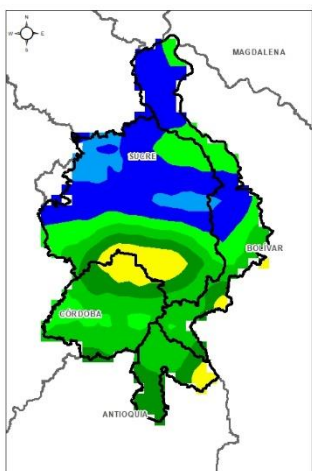
PRONÓSTICO METEOROLÓGICO



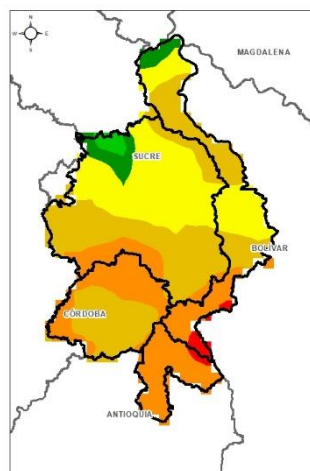
TARDE DEL 07 DE AGOSTO



NOCHE DEL 07 DE AGOSTO



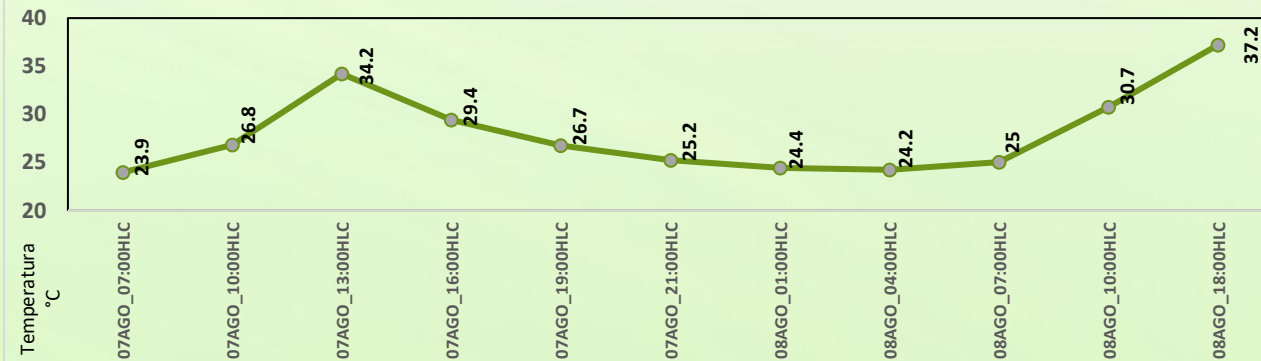
ACUMULADO DEL 07 AL 08 DE AGOSTO



ACUMULADO DEL 08 AL 09 DE AGOSTO



Día	Jornada	Temperatura Máxima	Nubosidad	Tipo de Precipitación	Probabilidad de lluvia(%)
VIERNES 07 DE AGOSTO	Tarde	36°C	Parcialmente Nublado	Sin llluvias	35%
	Noche	26°C	Nublado	Lluvias aisladas	85%



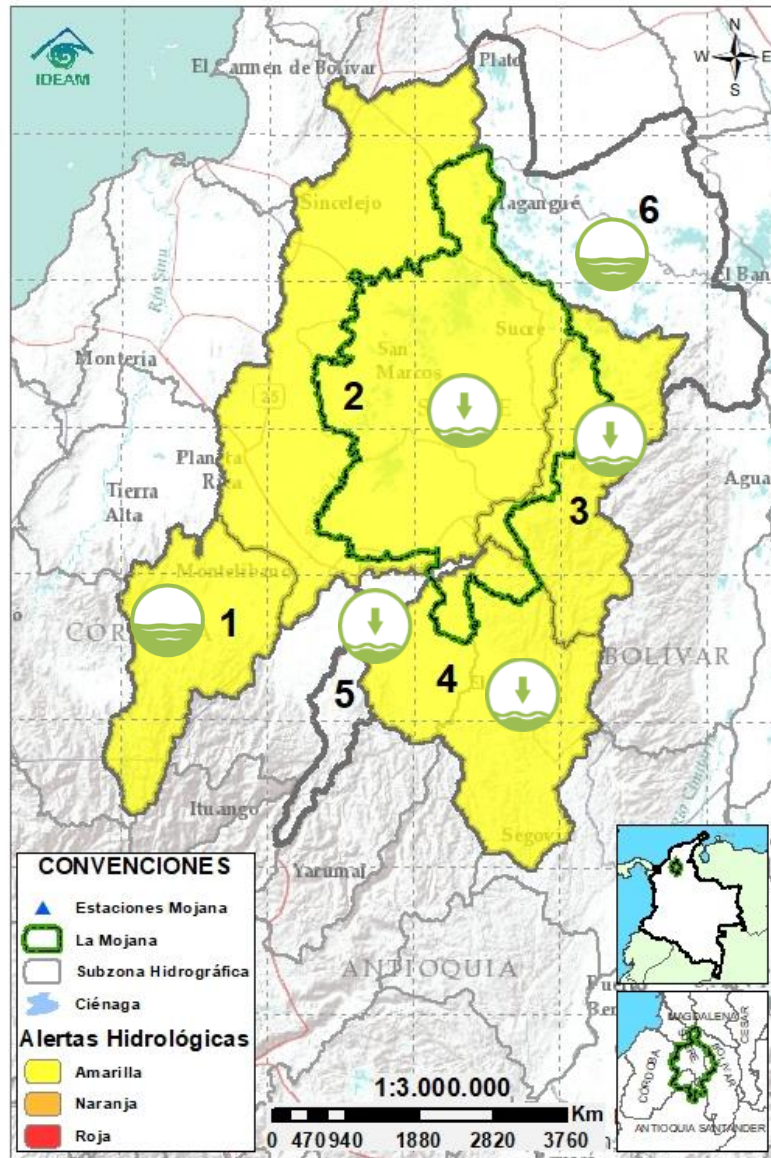
Pronóstico de temperaturas medias para los próximos 03 días; Fuente IDEAM

PRONÓSTICO PARA EL VIERNES 07 DE AGOSTO Y FIN DE SEMANA

Precipitación: Para la tarde hoy prevalecerá condición de cielo parcialmente nublado, sin llluvias. Luego en horas de la noche y madrugada se espera incremento de la nubosidad con posibilidad de llluvias aisladas, con especial atención hacia los municipios de San Marcos, Majagual, Guaranda, Achí, San Jacinto del Cauca, Nechí y Ayapel. Para los próximos dos días se esperan llluvias aisladas, principalmente durante la noche y madrugada, en todo el territorio.

Temperatura: Las temperaturas máximas oscilarán entre los 32°C y 36°C y las mínimas entre los 22°C y 26°C. Las sensaciones térmicas máximas para los siguientes dos días oscilarán entre los 36°C y 38°C.

2.1 CONDICIONES HIDROLÓGICAS ANTECEDENTES



Condiciones hidrológicas antecedentes para el 06/08/2020

CONVENCIONES DE TERMINOS HIDROLÓGICOS

	Lluvias	Lluvias antecedentes intensas o continuas y/o pronóstico de las mismas, las cuales pueden generar crecientes súbitas en los ríos principales y sus afluentes.
	Descenso	Condición de disminución de niveles.
	Ascenso	Condición de aumento de niveles.
	Creciente súbita	Fenómeno natural que se presenta en los ríos de montaña como consecuencia de la ocurrencia de lluvias intensas o torrenciales en zonas de alta pendiente del cauce principal y sus afluentes.
	Tránsito de crecientes	Es el desplazamiento de una onda de crecida de aguas arriba hacia aguas abajo de la corriente.
	Creciente por desembalse	Proceso de tránsito del flujo de agua por descarga controlada desde un embalse.
	Inundación	Aumento en los niveles y/o caudales de los cuerpos de agua que superan la capacidad máxima de transporte o modificación de la sección transversal que la reduce, ocasionando el desbordamiento e inundación de sus zonas aledañas.
	Niveles estables	No se presentan fluctuaciones considerables de nivel del cuerpo de agua.



Alerta ROJA

PARA TOMAR ACCIÓN Advierte a los sistemas de prevención y atención de desastres sobre la amenaza que puede ocasionar un fenómeno con efectos adversos sobre la población, el cual requiere la atención inmediata por parte de la población y de los cuerpos de atención y socorro. Se emite una alerta sólo cuando la identificación de un evento extraordinario indique la probabilidad de amenaza inminente y cuando la gravedad del fenómeno implique la movilización de personas y equipos, interrumpiendo el normal desarrollo de sus actividades cotidianas.



Alerta NARANJA

PARA PREPARARSE Indica la presencia de un fenómeno. No implica amenaza inmediata y como tanto es catalogado como un mensaje para informarse y prepararse. El aviso implica vigilancia continua ya que las condiciones son propicias para el desarrollo de un fenómeno, sin que se requiera permanecer alerta.

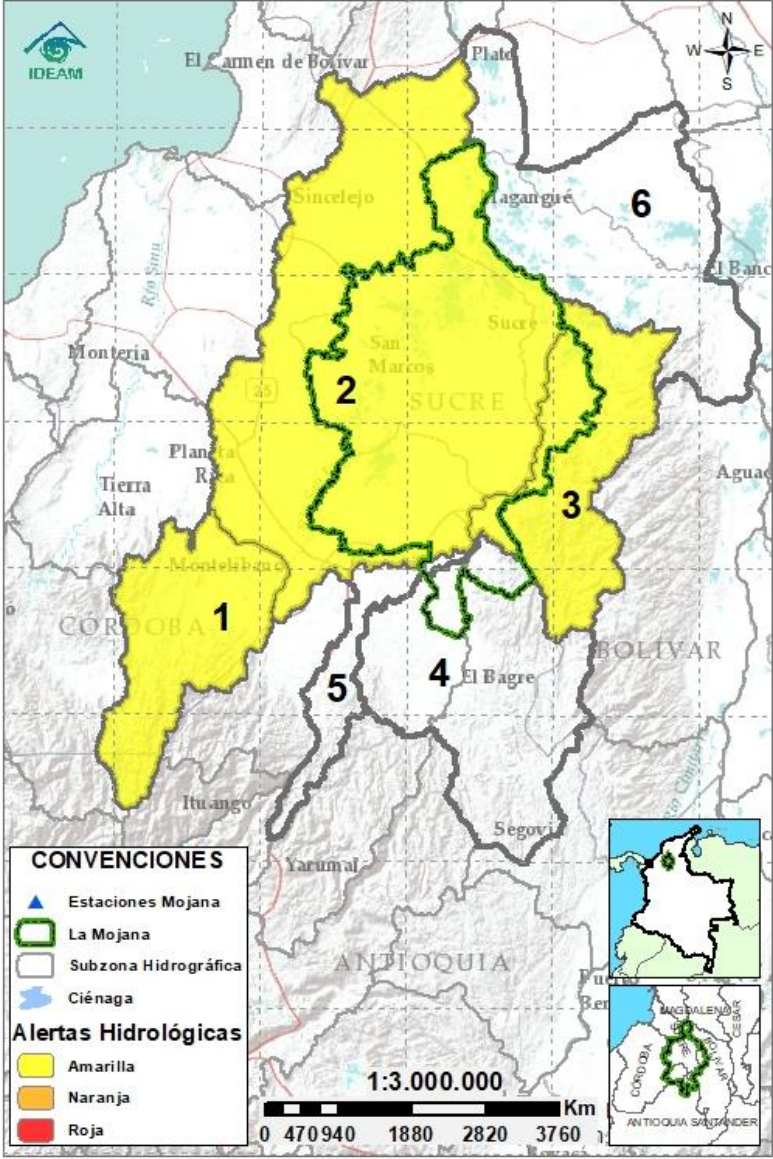


Alerta AMARILLA

PARA INFORMARSE Es un mensaje oficial por el cual se difunde información. Por lo regular se refiere a eventos observados, registrados o reportados y puede contener algunos elementos de pronóstico a manera de orientación. Por sus características pretéritas y futuras difiere del aviso y de la alerta, y por lo general no está encaminado a alertar sino a informar.

SIN ALERTA La información que se suministra se encuentra fuera de los umbrales de alerta.

2.2 CONDICIONES HIDROLÓGICAS ACTUALES

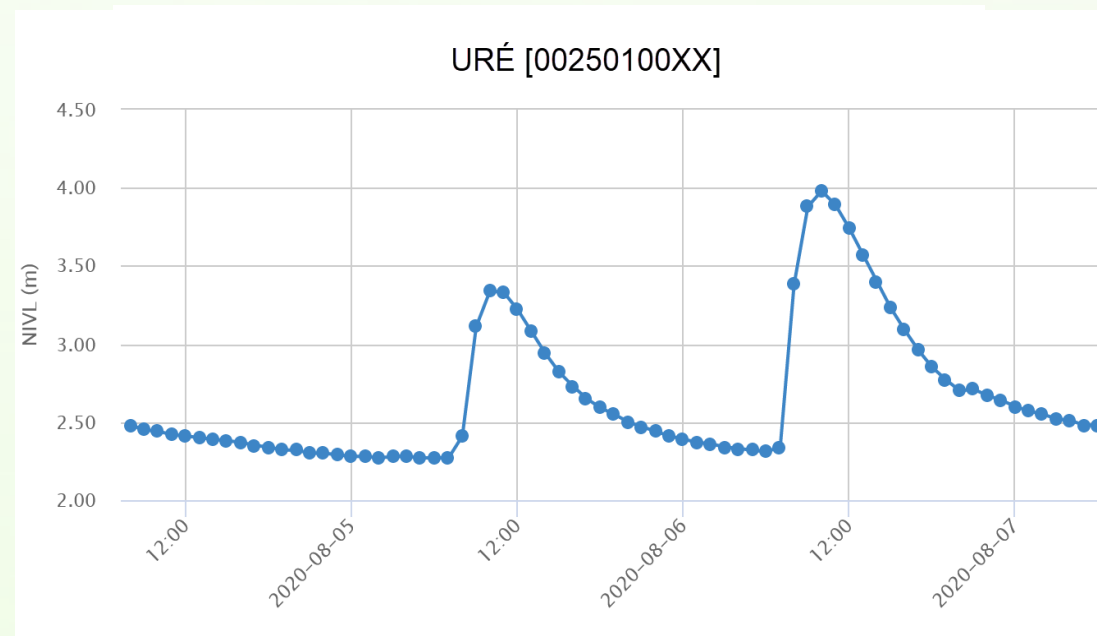
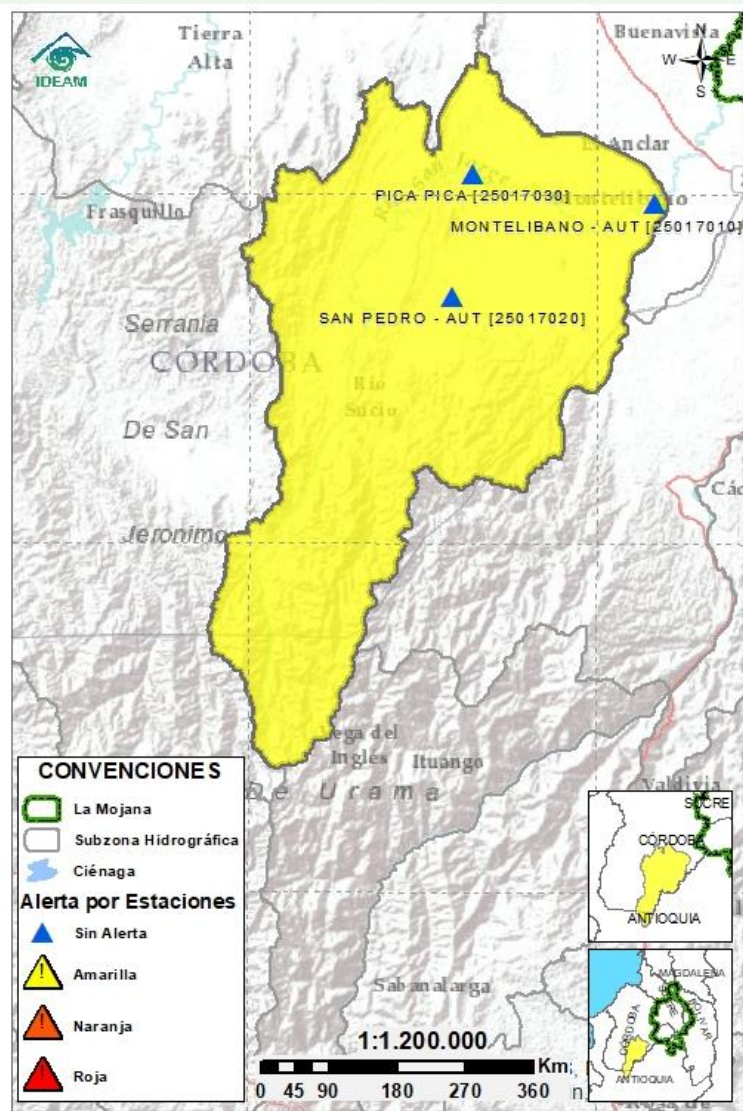


Descripción condiciones hidrológicas: se tiene alerta amarilla en Directos al Bajo Cauca entre Nechí y Brazo de Loba, si bien en las últimas horas se registra el descenso en los niveles de los ríos Cauca y Nechí, no se descarta la probabilidad de incrementos ligeros en horas de la noche y madrugada, condición probable para el día de hoy y durante el fin de semana. En el río San Jorge, se mantiene en alerta amarilla toda la cuenca, donde actualmente se tienen niveles estables en la parte alta, a la altura de los municipios de Puerto Libertador y Montelibano; mientras que en el Bajo San Jorge predominan niveles estables en el sistema cenagoso y de caños. Para el fin de semana no se descarta la probabilidad de posibles ascensos, con especial atención en horas de la noche y madrugada.

Alerta	Zona Hidrográfica		Subzona o Cuenca Hidrográfica	Condición predominante	Descripción de la alerta hidrológica
	1	Bajo Magdalena-Cauca - San Jorge	Alto San Jorge	Niveles en descenso	Niveles en descenso en el río San Jorge en jurisdicción de los municipios de Puerto Libertador y Montelibano. Probabilidad de incrementos en horas de la noche y madrugada, incluso durante el fin de semana.
	2	Bajo Magdalena-Cauca - San Jorge	Bajo San Jorge	Niveles estables	Niveles estables en el río San Jorge, a la altura de La Apartada y Ayapel, así como en el sistema cenagoso y de caños de los municipios de Ayapel, San Marcos, Majagual, San Benito Abad y Sucre. No se descartan incrementos ligeros durante la noche y madrugada, condición igualmente probable para el fin de semana.
	3	Bajo Magdalena-Cauca - San Jorge	Directos al Bajo Cauca-ciénaga La Raya entre el río Nechí y Brazo de Loba	Niveles en descenso	Niveles en descenso en el río Cauca a la altura de Nechí, San Jacinto del Cauca, Montecristo, Guaranda, Tiquisio, Achí, Altos del Rosario y Pinillos. No se descartan incrementos ligeros en horas de la noche y madrugada.
Sin alerta	4	Nechí	Bajo Nechí y Directos al Bajo Nechí	Niveles en descenso	Niveles en descenso en el río Nechí y sus aportantes, en jurisdicción de los municipios de Segovia, Zaragoza, El Bagre, Caucasia y Nechí. Probabilidad de incrementos moderados en horas de la noche y madrugada.
Sin alerta	5	Cauca	Directos al Cauca entre Pto. Valdivia y río Nechí	Niveles en descenso	Descenso de los niveles en el río Cauca en Valdivia, Cáceres, Caucasia y Nechí, condición predominante para las próximas horas.
Sin alerta	6	Bajo Magdalena	Directos Bajo Magdalena entre El Banco y Plato	Niveles estables	Niveles estables en el río Magdalena, Brazo de Loba (entre El Banco y Pinillos) y Brazo de Mompós (entre El Banco y Santa Bárbara de Pinto), condición predominante para hoy, que se extendería para el fin de semana.

Nota 1: Las alertas hidrológicas pueden ser corregidas y/o actualizadas en el futuro. No representa una certificación oficial del IDEAM.
Nota 2: Es probable que los eventos hidrológicos reportados en las alertas emitidas no se estén presentando sobre los ríos principales sino sobre sus afluentes.
Nota 3: El IDEAM recomienda a la población ribereña estar muy atenta al comportamiento de los niveles de los ríos y atender las recomendaciones que la Unidad Nacional de Gestión del Riesgo de Desastres (UNGRD) emita para la implementación de medidas de contingencia ante posibles afectaciones por desbordamientos e inundaciones.

2.2.1 SUBZONA HIDROGRÁFICA DEL RÍO SAN JORGE CUENCA ALTA



Subzona
hidrográfica

Alerta

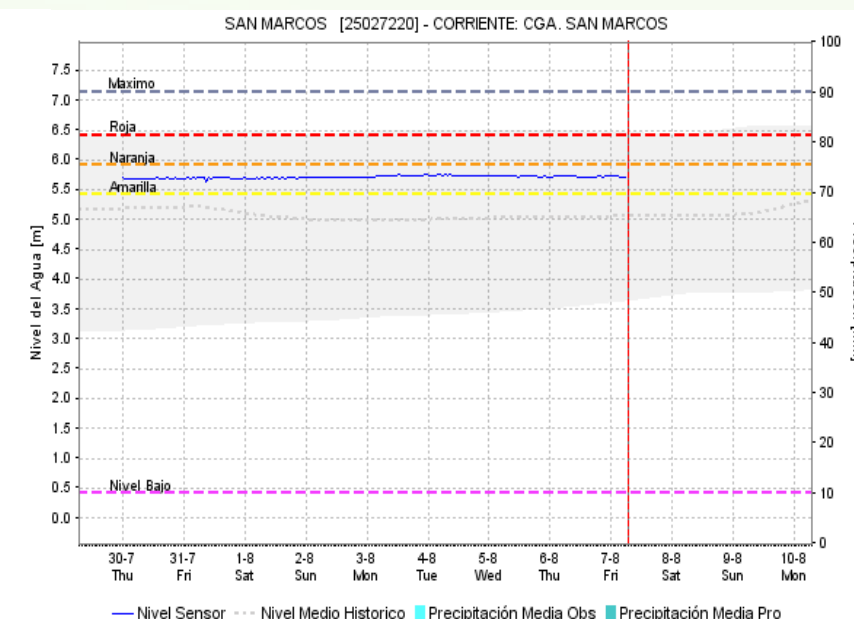
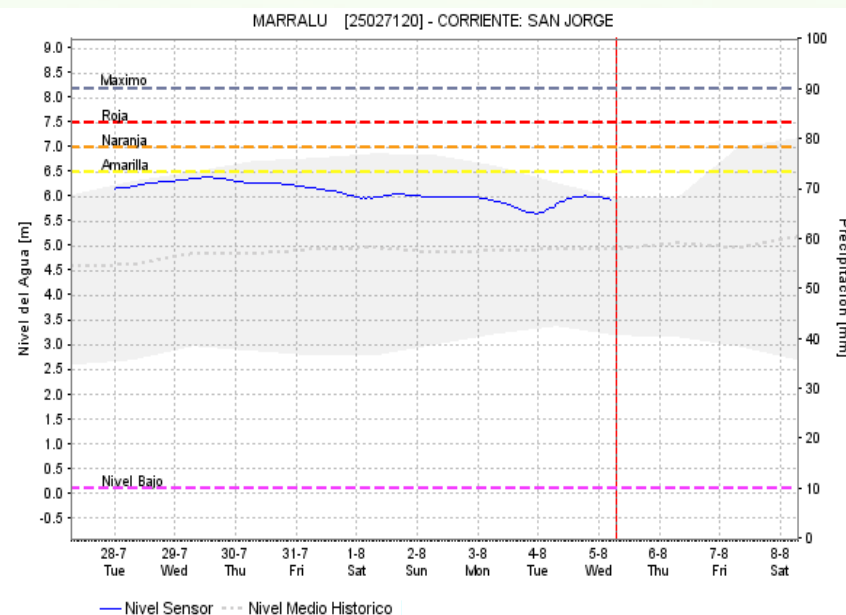
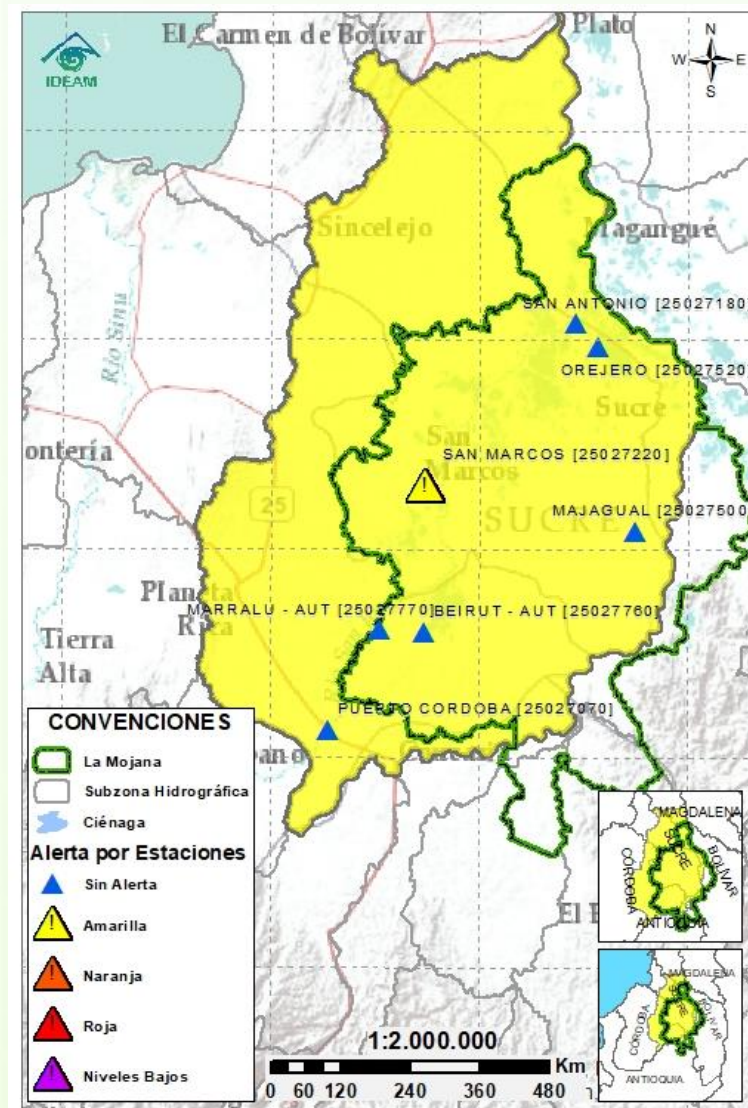
Descripción

Cuenca alta
del río San
Jorge



Niveles en descenso en la cuenca alta del río San Jorge, tras el ascenso registrado en la noche del día anterior (06/08/2020). No se descartan posibles incrementos ligeros en la cuenca alta del río San Jorge en horas de la noche y madrugada, condición que podría presentarse igualmente a lo largo del fin de semana.

2.2.2 SUBZONA HIDROGRÁFICA DEL RÍO SAN JORGE CUENCA BAJA



Subzona
hidrográfica

Alerta

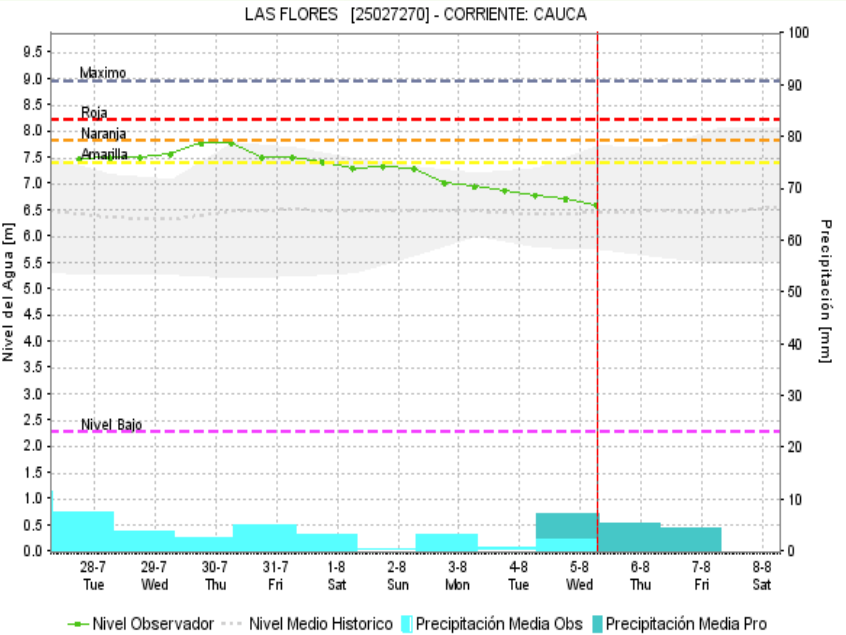
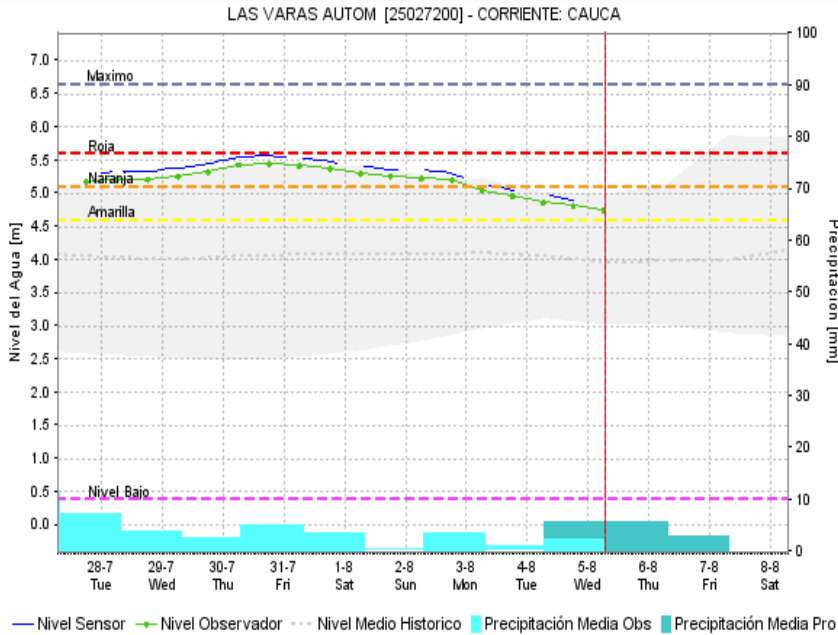
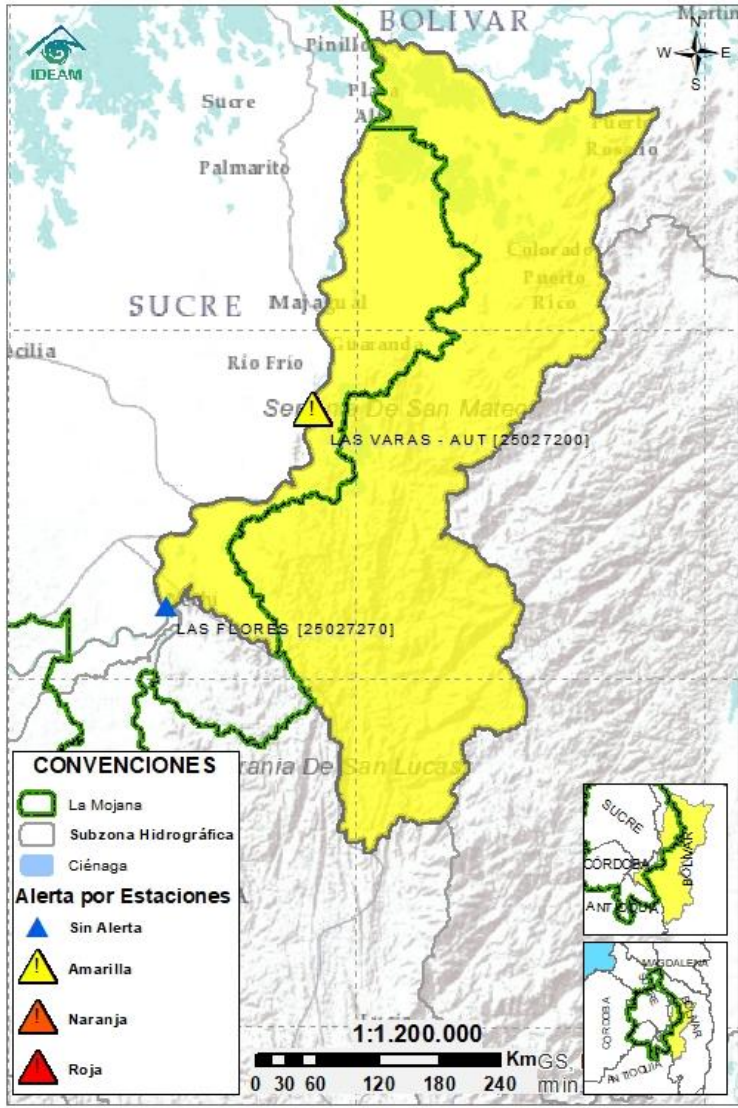
Descripción

Cuenca baja
del río San
Jorge



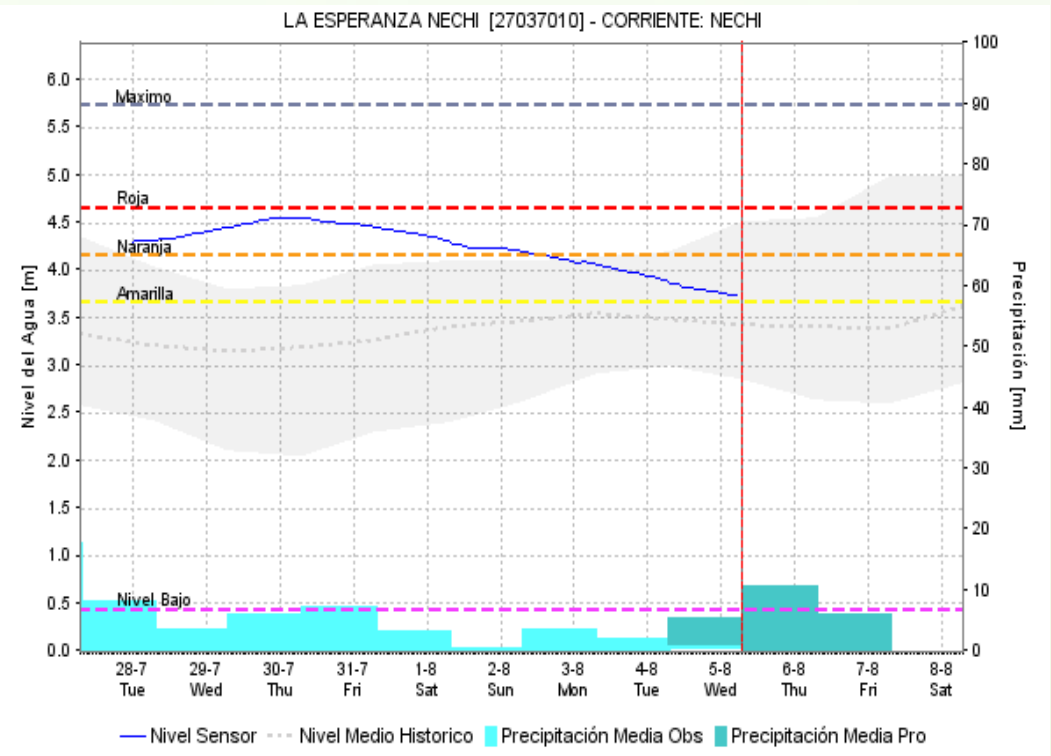
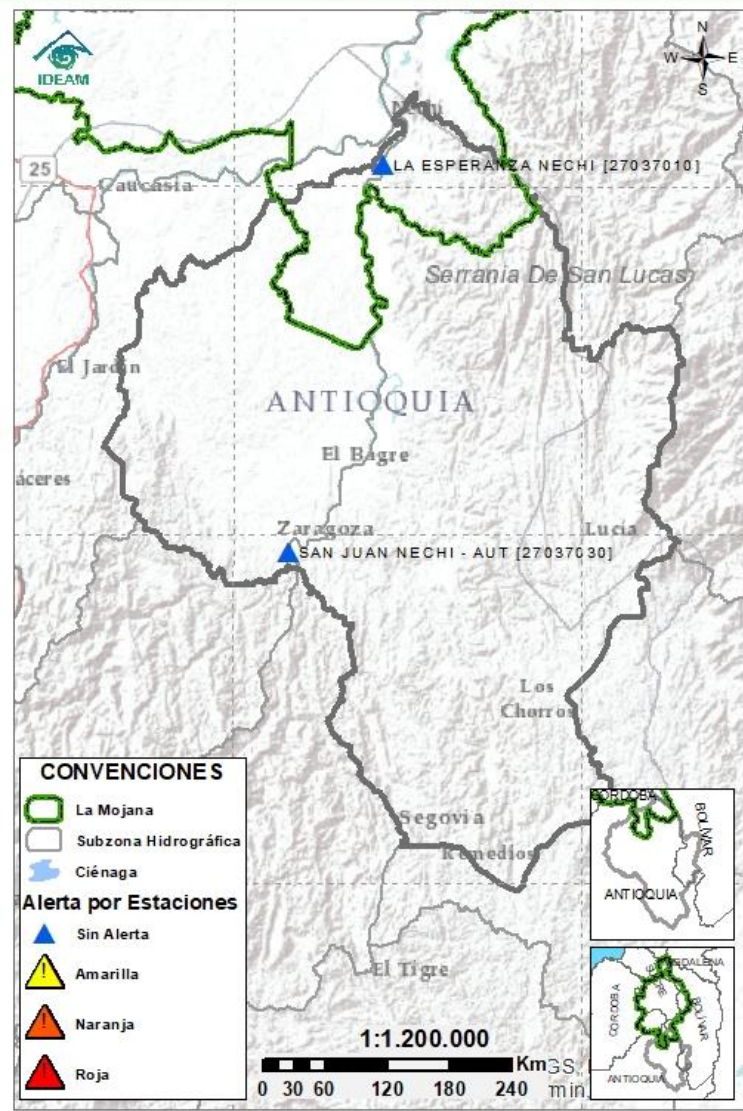
Niveles estables en el río San Jorge, a la altura del municipio de La Apartada (estación Puerto Córdoba) y del corregimiento de Marralú (municipio de Ayapel); sin embargo, no se descartan incrementos ligeros en la noche y madrugada, condición igualmente probable durante el fin de semana. En el sistema cenagoso y de caños del Bajo San Jorge, se mantienen niveles estables, como es el caso de los caños Pancegüita (en Sucre), Mojana (en Sucre y Majagual), Rabón, Pasifueres, Tosnován y Viloría (en San Benito Abad), Seheve y San Matías (en Ayapel), así como en las ciénagas de los municipios de San Benito Abad, San Marcos (Las Flores, Cuenca, El Pital y San Marcos, en casco urbano), Ayapel y Sucre.

2.2.3 DIRECTOS AL BAJO CAUCA - CIÉNAGA LA RAYA ENTRE EL RÍO NECHÍ Y EL BRAZO DE LOBA



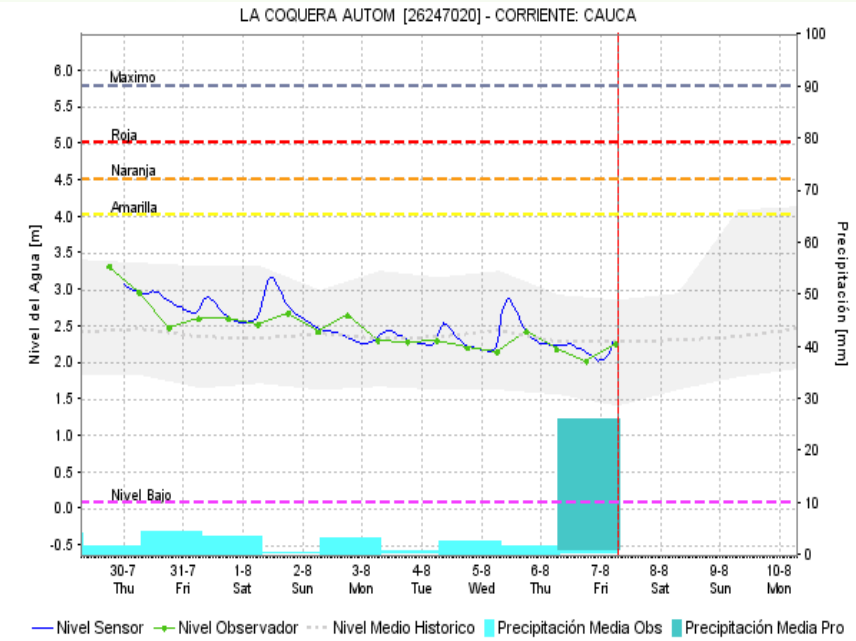
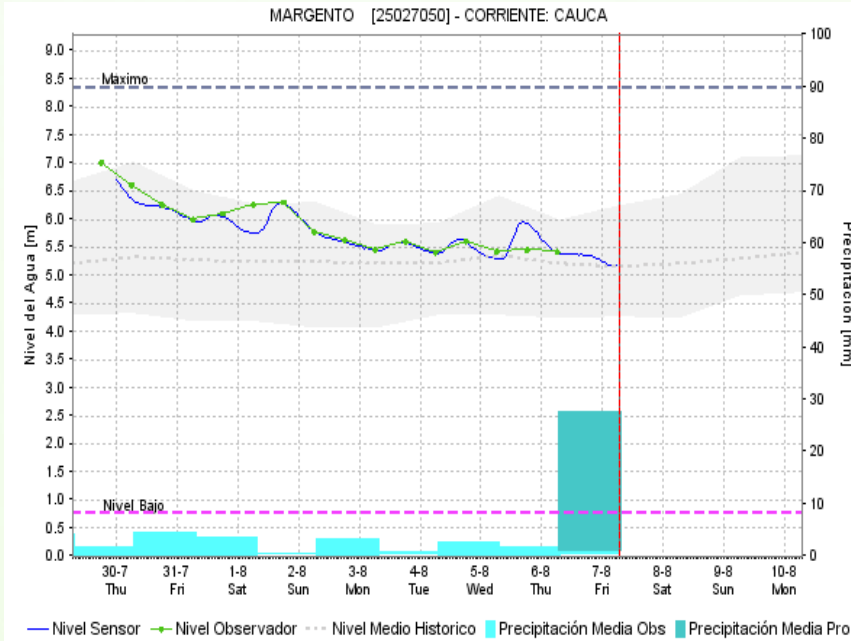
Subzona hidrográfica	Alerta	Descripción
Directos al bajo Cauca- Ciénaga La Raya entre el río Nechí y Brazo de Loba		Niveles en descenso en el río Cauca, en el tramo que comprende los municipios de Nechí, San Jacinto del Cauca, Montecristo, Guaranda, Achí, Tiquisio y Pinillos. Probabilidad de incrementos moderados durante las horas de la noche y madrugada, condición igualmente probable en el transcurso del fin de semana.

2.2.4 SUBZONA HIDROGRÁFICA DEL RÍO NECHÍ CUENCA BAJA



Subzona hidrográfica	Alerta	Descripción
Cuenca baja del río Nechí	Sin alerta	Niveles en descenso en el río Nechí y en sus tributarios, río Cacerí y quebrada Vijagual, en jurisdicción de los municipios de Segovia, Zaragoza, El Bagre, Cauca y Nechí, condición predominante para las próximas horas. No se descartan incrementos ligeros en horas de la noche y madrugada, condición que se extendería para el fin de semana.

2.2.5 DIRECTOS AL CAUCA ENTRE PTO. VALDIVIA Y RÍO NECHÍ



Subzona
hidrográfica

Alerta

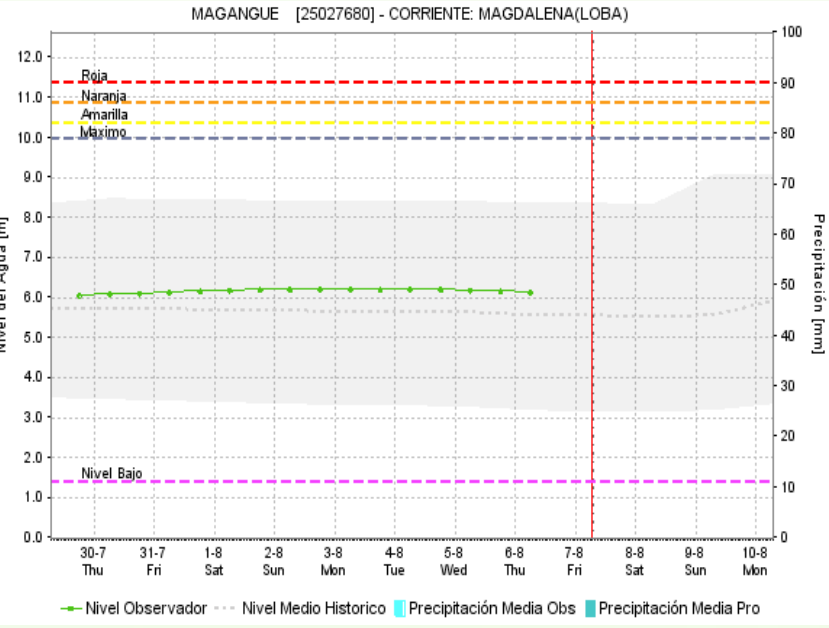
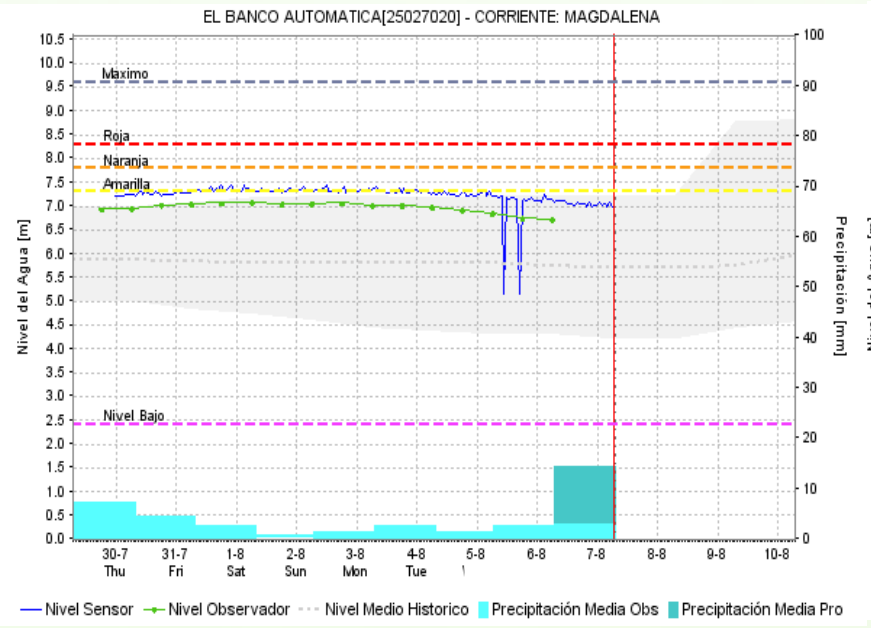
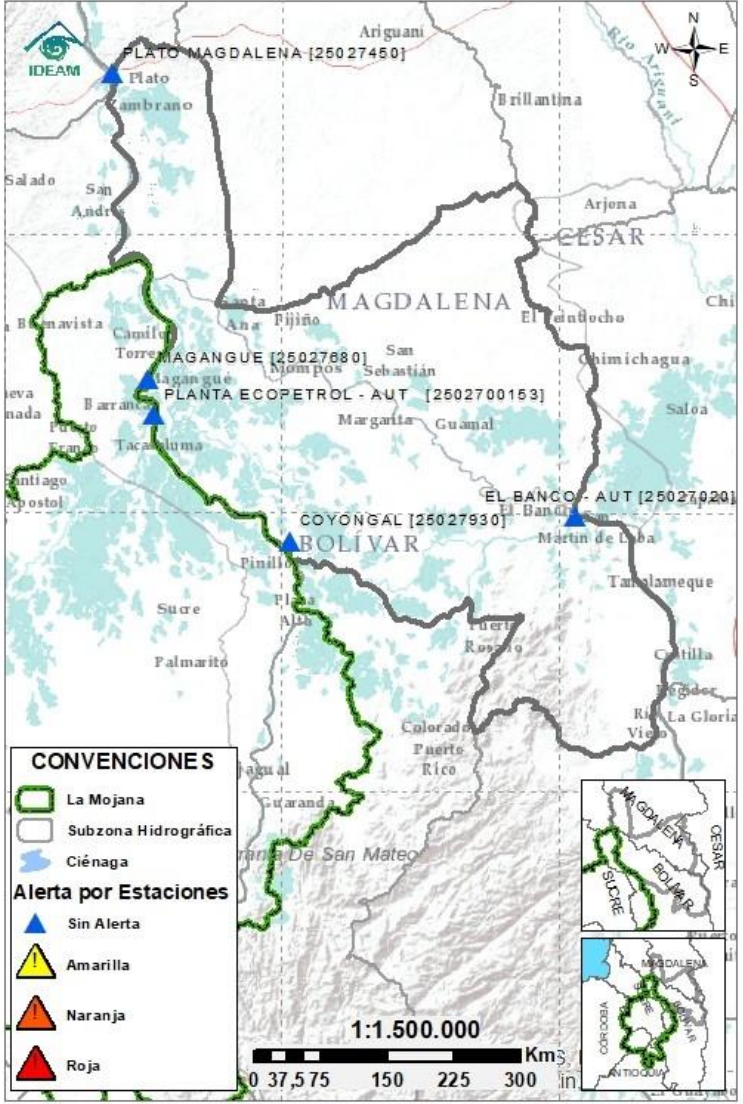
Descripción

Directos al
Cauca entre
Pto. Valdivia y
río Nechí

Sin
alerta

Descenso en los niveles del río Cauca en el tramo que recorre Puerto Valdivia, Cáceres, Caucasia y Nechí; condición predominante para el día de hoy y el fin de semana.

2.2.6 DIRECTOS AL BAJO MAGDALENA ENTRE EL BANCO Y EL PLATO



Subzona hidrográfica	Alerta	Descripción
Directos Bajo Magdalena entre el Banco y el Plato	Sin alerta	Niveles estables en el río Magdalena, en su tránsito por los municipios de Pinillos, Magangué y Plato; condición similar a la registrada en el Brazo de Loba (municipios de El Banco, San Martín de Loba, Hatillo de Loba, Barranco de Loba y Pinillos) y en el Brazo de Mompós (municipios de El Banco, Guamal, San Sebastián de Buenavista, Mompós, San Zenón, Talaigua Nuevo, Santa Ana y Santa Bárbara de Pinto). Para el fin de semana, se prevé que continúen niveles estables en el Bajo Magdalena.



Estaciones Meteorológicas automáticas y convencionales en la región de la Mojana

Leyenda	Estación	Municipio	Departamento	Tipo	Código
B1	Aeropuerto Baracoa	Magangué	Bolívar	Convencional	25025100
B2	Planta Ecopetrol	Magangué	Bolívar	Automática	250270153
B3	Las varas	San Jacinto del Cauca	Bolívar	Convencional	25027200
C1	Ayapel	Ayapel	Cordoba	Convencional	25025030
C2	Caño Barro	Ayapel	Cordoba	Automática	13027040
C3	Marralu	Ayapel	Cordoba	Automática	25027770
S1	Majagual	Majagual	Sucre	Convencional	25020340
S2	San Benito Abad	San Benito Abad	Sucre	Convencional	25025180
S3	Santiago Apóstol	San Benito Abad	Sucre	Convencional	25020760
S4	San Marcos	San marcos	Sucre	Automática	25025340
S5	San Luis	Sucre	Sucre	Convencional	25021370

Horarios de monitoreo y pronóstico de las condiciones meteorológicas





El ambiente
es de todos

Minambiente

EQUIPO DE TRABAJO CRPA LA MOJANA

Elaborado por:
RAFAEL MUNDARAY, Meteorólogo
OLGA LUCÍA PULIDO MÉNDEZ, Hidróloga

Con la colaboración de:
JAIRO VELEZ, Apoyo SIG
MAYERLIN SANDOVAL, Comunicadora

www.corpomojana.gov.co

Correo Electrónico:

corpomojana@corpomojana.gov.co

Cra. 21 # 21 A – 44 San Marcos - Sucre

Teléfono: (+57) (5) 295 5347

YOLANDA GONZALEZ HERNÁNDEZ,

Directora General IDEAM.

DANIEL USECHE SAMUDIO,

Jefe (E) Oficina del Servicio de Pronósticos y Alertas

www.ideam.gov.co/

Correos electrónicos:

servicio@ideam.gov.co,

alertas@ideam.gov.co

Calle 25 d # 96b - 70, piso 3. Bogotá, D.C.

Teléfono: 307 5625 ext. 1334 - 1336.

LILIANA QUIROZ, Directora General de la Corporación para el
Desarrollo Sostenible de La Mojana y el San Jorge –
CORPOMOJANA.

ÉDGAR ORTIZ PABÓN, Gerente del Fondo Adaptación

DIANA ISABEL DIAZ, Coordinadora del Proyecto
Mojana Clima y Vida.

MYRIAM ANDREA CALDERÓN, Asesor Sistema de Alertas
Tempranas

